

來源: 勞動部勞工保險局 <epaper@ms.bli.gov.tw>

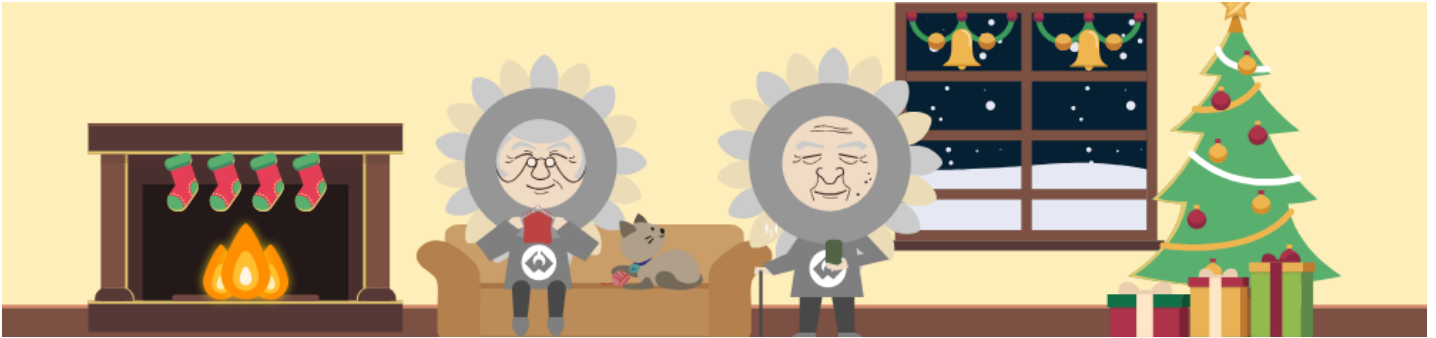
收信: 台北市立濱\*\*\*\*\* <69000X@TP.EDU.TW>

日期: Sat, 25 Feb 2023 00:32:25

標題: \*【勞保局電子報】第276期：「投保單位應定期檢視員工投保薪資，並覈實申報調整」\*



如果無法閱讀電子報，請按此 [連結](#)



## 電子報 EPAPER

本期期數：00000276 發行日期：20230222

[按讚加入粉絲團](#)

投保單位應定期檢視員工投保薪資  
並覈實申報調整



參加農民退休儲金  
老年生活更安心



例假日或國定假日到、離職  
可透過勞保局e化服務系統辦理加、退保



## 最新消息報你知！Latest News

勞保局自112年2月起，針對105年2月29日前死亡之被保險人，其符合條件之遺屬未及於其死亡當月提出申請國保遺屬年金給付者，已陸續寄發「遺屬年金追溯補發權益通知」手機簡訊！

根據衛生福利部於107年9月7日訂定發布之「因應司法院釋字第766號解釋，有關105年2月29日前發生死亡事故之國民年金保險（以下簡稱國保）遺屬年金給付處理原則」，針對105年2月29日前死亡，符合給付條件之遺屬未及於被保險人死亡當月提出國保遺屬年金申請，案經核定且已確定者，須向勞保局提出申請補發（不設申請期限），如經審查符合請領資格，將以初次申請日（即原申請日）為基準，追溯補發5年內可得領取之給付。[更多](#)

為保障因疫情無法歸國致出境滿2年戶籍遭遷出民眾國民年金保險權益之彈性措施

農民健康保險條例112年2月8日修正發布

本局已於112年1月31日寄送112年1月「年滿64歲4個月農保被保險人應資格清查者」名單予農會。

新年伊始，請即委託金融機構轉帳代繳勞保局各項費用，省時又便利

勞保局配合「移工一站式服務」辦理新聘家事移工職保加保作業，簡單即時好便利！

勞保局公布欠繳保險費之職業工會名單，提醒勞工注意自身權益

[更多消息](#)

## 熱門問答Q&A

我領有重度以上身心障礙證明，但是目前參加勞保中，是否可以請領身心障礙(基本保證)年金給付？

不可以。必須是國保被保險人才能請領身心障礙(基本保證)年金給付，既然您目前在參加勞保中，依規定就不能再參加國保。而且有參加勞保，也表示您還有工作能力，所以也不符合請領身心障礙(基本保證)年金給付的條件。

[閱讀內容](#)

[更多Q&A](#)

## 官網還有什麼呢？

### 書表下載專區

你想申請給付卻找不到申請書在哪嗎？只要來[「書表下載專區」](#)，和勞保局業務相關的書表及範例都在這!舉凡勞工保險、就業保險、勞工職業災害保險、勞工退休金、工資墊償、國民年金、農民保險、老農津貼等相關書表，還有保險爭議事項審議申請書、委託書等等，在這裡都能找到喔，快來尋找自己需要的書表吧！

[了解更多](#)

## 大家都在聊什麼？

投保單位要定期檢視員工投保薪資，覈實申報調整

勞(就)保及職保的月投保薪資是計算各項給付金額的重要基礎，為確保勞工發生事故可得到適足的保險給付，投保單位應覈實申報員工投保薪資，以保障勞工權益並避免受罰。

依規定，勞(就)保及職保月投保薪資應按勞工的月薪資總額，依「勞工保險投保薪資分級表」及「勞工職業災害保險投保薪資分級表」規定，向本局申報及調整。

被保險人(勞工)的薪資，如在當年2月至7月調整時，投保單位(雇主)應於當年8月底前將調整後的月投保薪資通知本局；如在當年8月至次年1月調整時，應於次年2月底前通知本局。前開調整，均自通知的次月1日生效。

更多詳細資訊請參閱[懶人包](#)

閱讀內容

了解更多

勞保局粉絲團

大家都在聊什麼？

遭遇職災，勞保局可以提供這些幫助！

職災意外總是讓人措手不及，在職場上不幸發生職業災害，在勞保局可以獲得哪些幫助呢？

【職災醫療給付，提供門診或住院診療的補助】

被保險人遭遇職業傷病，到全民健康保險特約醫院或診所診療，免繳交健保規定的部分負擔醫療費用，另享有職業傷病住院膳食費30日內的補助。

另外，因職業傷病就醫，自111年5月1日起經醫師認定有醫療上需要，選用健保自付差額特殊材料品項者，於先行墊付自付差額後，得申請核退差額費用。

[\(繼續閱讀...\)](#)

閱讀內容

了解更多

小花葵部落格

統計資料看這邊

勞工保險局 111年 12月統計提要

勞工保險			
項目	人數(人)	件數(件)	金額(元)
投保人數	10,430,272		
平均投保薪資			33,850

項目	人數(人)	件數(件)	金額(元)
應計保險費			37,420,576,492
實計現金給付 ( 年金給付 )	1,644,699		29,946,577,557
實計保險給付 ( 一次給付 )		273,883	11,615,234,349

就業保險

項目	人數(人)	件數(件)	金額(元)
投保人數	7,280,812		
平均投保薪資			35,421
應計保險費			2,612,837,450
實計保險給付		152,642	1,803,573,117

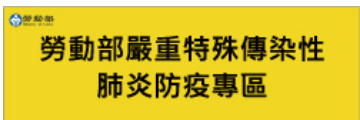
職業災害保險

項目	人數(人)	件數(件)	金額(元)
投保人數	11,045,106		
平均投保薪資			38,368
應計保險費			789,439,524
實計保險給付		23,373	1,020,104,920

勞工退休金

項目	人數(人)	件數(件)	金額(元)
提繳人數	7,413,229		
平均提繳工資			43,334
應計提繳金額			23,059,832,213
退休金核發		12,964	2,533,203,118

更多



地址：10013台北市羅斯福路1段4號  
總機:(02)2396-1266

[訂閱電子報](#)  
[取消訂閱](#)

勞動部勞工保險局 © 版權所有